

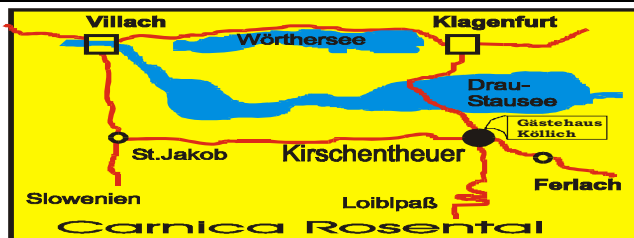
Angebot des Hauses

- Großzügig angelegtes Gästehaus mit eigenem idyllischen Badesee, Ruderboot, überdachter Kaminpavillon zum Grillen, Erlebnisfeuerplatz, Tischtennis, Volleyball, Tischfußball, Kinderspielplatz, große Spiel- und Liegewiese mit Schirmen und Liegestühlen, Wasch- und Bügelmöglichkeit, Bustransfer zu Wanderungen, Aufenthaltsraum, gratis WLAN, Barfußlaufstrecke, Frühstücksgebäckservice;
- Gemütliche und private Atmosphäre
- Zimmergestaltung mit natürlichen Werkstoffen
- Schlafplätze ohne Wasseradern und ohne Kreuzungspunkten von Erdstrahlen
- besonders ruhige Lage
- Natur rund ums Haus
- Ausgangspunkt für viele wunderschöne Wanderungen und Radlerpartien
- kinderfreundlich
- ganzjährig geöffnet



Angebot der Umgebung

- Fischen - Fliegen - Schießen - Tennis - Radfahren - Bergsteigen - Wandern - Segeln - Surfen - Natur genießen
- Einkaufen in 3 Gehminuten
- gepflegte Gaststätten im Ort
- Badeseen in unmittelbarer Nähe
- zum Postamt 3 min.
- in die Einkaufsstadt Ferlach 5 min.
- in die Landeshauptstadt Klagenfurt 10 min.
- zum Wörthersee 15 min.
- zum Spielcasino in Velden 25 min.
- zum Klopeinersee 35 min.
- zum Markt nach Tarvis 45 min.



Familie Köllich

A- 9162 Kirschentheuer 46 - Kärnten
Mobil: +43 660 2700001 Tel: +43 4227 2700

Web: <https://gaestehaus.koellich.at>
Email: gaestehaus@koellich.at

Gästehaus Köllich

Preise
Ferienwohnungen
Zimmer mit Frühstück



Unser Umfeld als Kraftquelle



KIRSCHENTHEUER-FERLACH

KÄRNTEN



Zimmer mit Frühstück

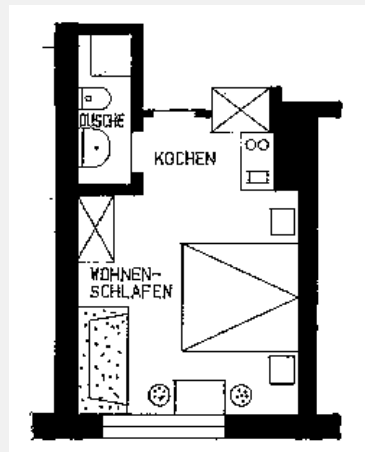
- Zimmer mit Dusche bzw. Bad/ WC/ Sat-TV/ Telefon
- großräumige Balkone mit Sitzmöbeln
- Kochecke mit Kühlschrank
- mit großem Frühstück

	Hauptsaison 1.7. bis 31.8.	Nebensaison 1.9. bis 30.6.
incl. Nebenkosten pro Person u. Tag	€ 35.--	€ 35.--

Ferienwohnung Singerberg Typ A

- Bis zu 3 Personen
- Ein Wohnschlafraum mit Dusche/ WC/ Sat-TV/ Telefon, Kochecke (Dunstabzug, Abwasch, Kühlschrank, E- Herd, Kaffeemaschine, Eß- und Kochgeschirr, Bügelmöglichkeit), Bett-, Tisch- und Handwäsche
- Großer Balkon (nicht am Zimmer angeschlossen)
- Gesamtfläche ca. 20m² + Balkon ca. 18m²

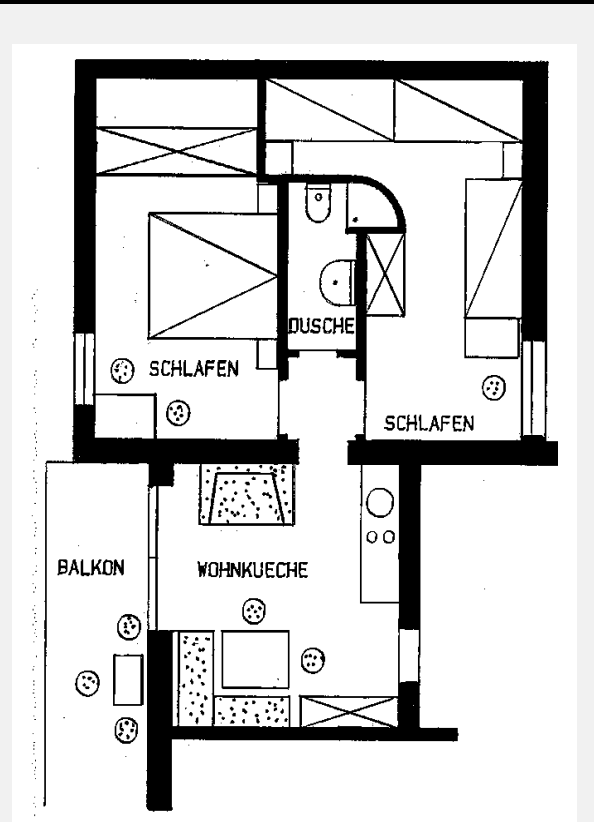
Preis pro Tag incl. Nebenkosten	Hauptsaison 1.7. bis 31.8.	Nebensaison 1.9. bis 30.6.
2 Personen	€ 50.--	€ 47.--
3 Personen	€ 55.--	€ 50.--



Ferienwohnung Sonnenuntergang Typ B

- Bis zu 5 Personen
- Doppelzimmer und Dreibettzimmer mit gemeinsamer Dusche und WC,
- Geräumige Wohnküche (Abwasch, Kühlschrank, Mikrowellen- und E- Herd, Kaffeemaschine, Eß- und Kochgeschirr, Bügelmöglichkeit)/ Sat-TV/ Telefon, Bett-, Tisch- und Handwäsche
- Großer Balkon mit Sitzgelegenheit
- Gesamtfläche ca. 50m² + Balkon ca. 20m²

Preis pro Tag incl. Nebenkosten	Hauptsaison 1.7. bis 31.8.	Nebensaison 1.9. bis 30.6.
2 Personen	€ 80.--	€ 60.--
4 Personen	€ 80.--	€ 80.--
5 Erw. Personen	Vereinbarung	Vereinbarung



Ferienwohnung Sonnenaufgang Typ C

- Bis zu 6 Personen
- Wohnschlafraum mit Dusche, WC u. Balkon/ Sat-TV/ Telefon
- Wohnschlafraum mit Bad/ WC/ Sat-TV/ Telefon
- Vorraum mit Kochecke (Dunstabzug, Abwasch, Kühlschrank, Mikrowelle und E- Herd, Kaffeemaschine, Eß- und Kochgeschirr, Bügelmöglichkeit), Bett-, Tisch- und Handwäsche
- Gesamtfläche ca. 55m² + Balkon ca. 8m²

Preis pro Tag incl. Nebenkosten	Hauptsaison 1.7. bis 1.8.	Nebensaison 1.9. bis 30.6.
2 Personen (1 Zimmer)	€ 50.--	€ 50.--
2 Personen (2 Zimmer)	€ 80.--	€ 60.--
4 Personen	€ 80.--	€ 80.--
Mehr Erw. Personen	Vereinbarung	Vereinbarung

